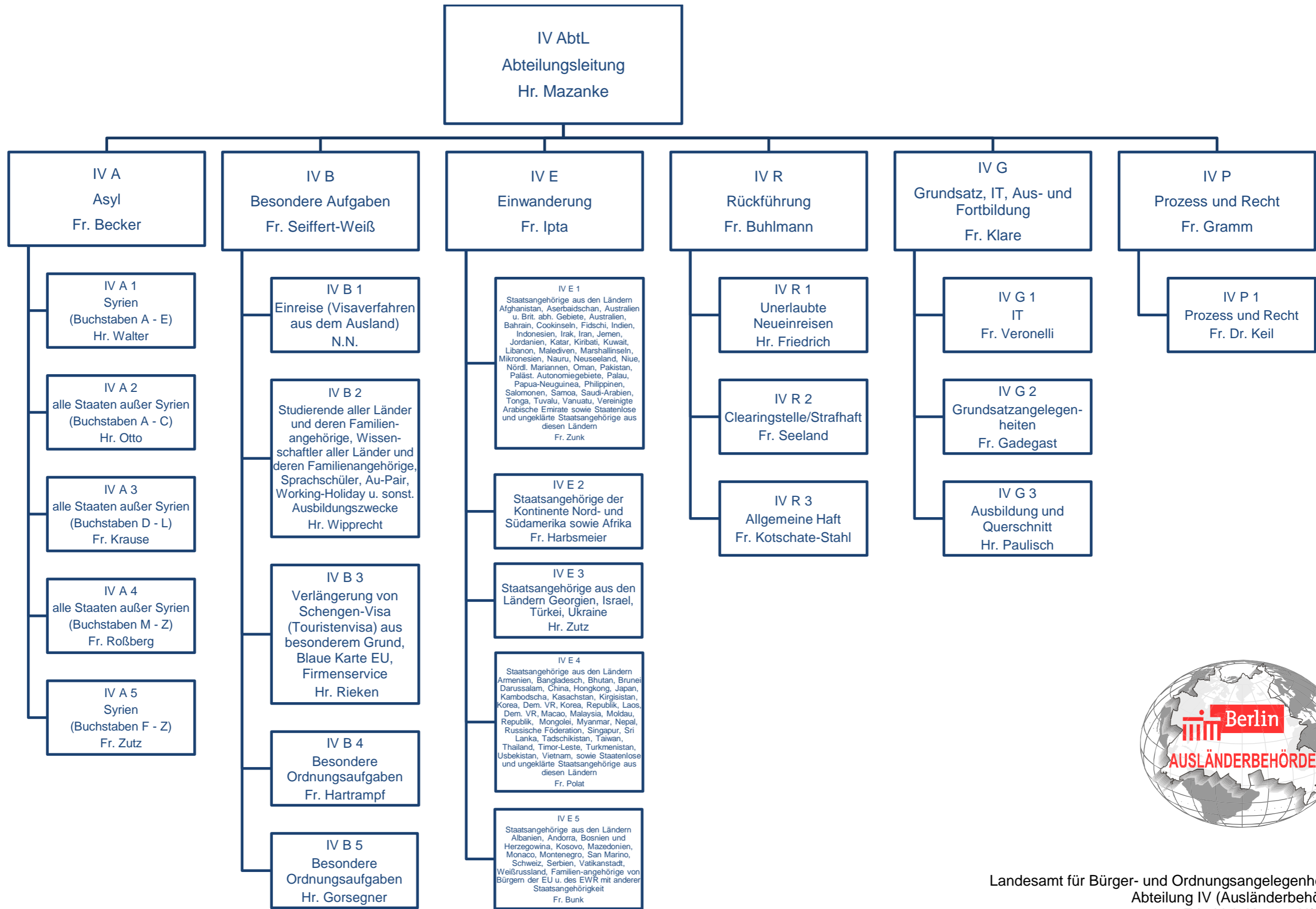


anbei

*1. Organigramm Ausländerbehörde Berlin
Stand August 2018*

*2. Telefonverzeichnis der Berliner
Ausländerbehörde
Stand Oktober 2018*

*Auf Wunsch der Behörde wurden die Namen
der SachbearbeiterInnen anonymisiert.*



Landesamt für Bürger- und Ordnungsangelegenheiten
Abteilung IV (Ausländerbehörde)
Friedrich-Krause-Ufer 24
13353 Berlin

Stand: August 2018

LABO

Ausländerbehörde

Tel.: 90 269 - (Amt) 9269 (intern)
Friedrich-Krause-Ufer 24, 13353 Berlin (Postanschrift!)
Fax: 90269 – 4099; abh@labo.berlin.de

Oktober 2018

Abteilungsleitung IV

6. OG Haus A

Stellenz.	Name	Zimmer	Apparat	
IV AbtL	Hr. Mazanke	685	4003	
IV G 321/ Vorzimmer	Fr. Burmeister	686	4002	
IV A Asyl				
Stellenz.	Name	Zimmer	Apparat	
IV A	Fr. Becker	684	4004	
IV E Zuwanderung				
Stellenz.	Name	Zimmer	Apparat	
IV E	Fr. Ipta	683	4005	
IV R Rückführung				
Stellenz.	Name	Zimmer	Apparat	
IV R	Fr. Buhlmann	109	4703	
IV G Grundsatz				
Stellenz.	Name	Zimmer	Apparat	
IV G	Fr. Klare	681	4008	
IV P Prozess und Recht Dienstgebäude Keplerstr. 2, 10589 Berlin				
Stellenz.	Name	Zimmer	Apparat	
IV P	Fr. Gramm	515	5500	
IV B Besondere Aufgaben Dienstgebäude Keplerstr. 2, 10589 Berlin				
Stellenz.	Name	Zimmer	Apparat	
IV B	Fr. Seiffert-Weiß	503	5400	

IV A Asyl DG Friedrich-Krause-Ufer 24, 13353 Berlin				
Stellenz.	Name	Zimmer	Apparat	Int. Regelung
IV A	Fr. Becker	688	4004	RefL
IV A 1 Syrien (A – E) DG Friedrich-Krause-Ufer 24, 13353 Berlin IV_A1_GPF@labo.berlin.de				3. OG Haus C Fax: 9028 – 3470
Stellenz.	Name	Zimmer	Apparat	Int. Regelung
IV A 1	Hr. Walter	313	4501	SGL
IV A 11		309	4502	HSB
IV A 12		311		HSB
IV A 111		310	4510	A – ALAL
IV A 112		324		
IV A 113		324	4505	ALI – ALM
IV A 114		308		ALN – ASF
IV A 115		327	4511	ASG – E
IV A 126		312	4532	A – ABUR
IV A 127		312	4532	ABUS – ALAL
IV A 128		323	4505	ALAM – ALFR
IV A 129		325	4512	ALFS – ALH
IV A 123		326	4508	ALI – ALKH
IV A 124		326	4516	ALKI – ALM
IV A 121		328	4507	ALN – ALSG
IV A 125		328	4515	ALSH – ASF
IV A 122		329	4518	ASG – B
IV A 120		329	4517	C – E
IV A 131		320	4520	A – ALAL
IV A 132		322	4524	ALAM – ALH
IV A 133		322	4523	ALI – ALM
IV A 134		322	4528	ALN – ASF
IV A 135		320	4519	ASG – E
IV A 140		328	4529	
IV A 161		327	4504	

Gegenseitige Vertretungen:

IV A 1 <---> IV A 11; IV A 111 <---> IV A 113; IV A 112 <---> IV A 115; IV A 126 <---> IV A 127;
IV A 128 <---> IV A 129; IV A 123 <---> IV A 124; IV A 121 <---> IV A 125; IV A 120 <---> IV A 122;
IV A 131, IV A 132, IV A 133, IV A 134 und IV A 135

IV A 2 Asylangelegenheiten, Duldungen (A – C), Schülersammellisten Zuwanderung – Aufenthaltstitel DG Friedrich-Krause-Ufer 24, 13353 Berlin IV_A2_GPF@labo.berlin.de				2. OG Haus A Fax: 9028 – 3468
Stellenz.	Name	Zimmer	Apparat	Int. Regelung
IV A 2	Hr. Otto	277	4706	SGL
IV A 21		276	4716	HSB
IV A 22		275	4722	HSB
Sachbearbeitung				
IV A 210		280	4717	A - ALAL
IV A 215		257	4728	ALAM - ALNA
IV A 214		292	4748	ALNB - AZ
IV A 211		291	4705	B - C
Akteneinsichten, Umverteilungs-/Zuzugsanträge, Arbeitsgenehmigungen, Schülersammel- listen, Publikumsbedienung				
IV A 220		279	4733	A - ADIK + Schü- lersammellisten
IV A 221		279	4724	ADIL-AKHL
IV A 223		283	4752	AKHM-ALH
IV A 224		274	4743	ALI-ALM
IV A 227		283	4751	ALN-ARAR
IV A 229		281	4258	ARAS-BAK
IV A 228		281	4715	BAL-BEND
IV A 222		282	4752	BENE-C

Publikumsbedienung				
Stellenz.	Name	Zimmer	Apparat	Int. Regelung
IV A 230		261	4862	A - ALAH
IV A 236		290	4718	ALAI - ALNH
IV A 233		286	4756	ALNI - BAF
IV A 235		260	4731	BAG - C
IV A 240		284	4754	
IV A 234		287	4741	
IV A 238		285	4732	
IV A 231		287	4033	

IV A 3 Asylangelegenheiten und Duldungen (D – L) DG Friedrich-Krause-Ufer 24, 13353 Berlin IV_A3_GPF@labo.berlin.de				1. OG Haus B Fax: 9028 – 3471
Stellenz.	Name	Zimmer	Apparat	Int. Regelung
IV A 3	Fr. Krause	153a	4101	SGL
IV A 31		153b	4103	HSB
IV A 32		153b	4104	HSB
Sachbearbeitung				
IV A 310		138	4199	
IV A 315		154	4136	D – ELM
IV A 312		155	4129	ELN – GO
IV A 316		172b	4193	GR – HOR
IV A 313		172a	4105	HOS – J
IV A 311		138	4198	K – L
IV A 314		172b	4197	
IV A 317		137	4121	
Akteneinsichten, Umverteilungs-/Zuzugsanträge, Arbeitsgenehmigungen, Reiseausweise, Publikumsbedienung				
IV A 320		132	4115	D
IV A 321		131	4116	E
IV A 322		168	4135	F – GI
IV A 323		160	4108	GN – HASA
IV A 324		161	4122	HASB – HUSI
IV A 325		133	4191	HUSK – JAN
IV A 326		159	4119	JAO – KHAL
IV A 327		132	4106	KHAM – L

Publikumsbedienung				
IV A 330		130	4190	D – ED
IV A 332		170	4130	EF – FAL
IV A 333		158	4112	FAN – GHI
IV A 334		156	4118	GHJ – HAN
IV A 336		157	4109	HAO – HUSA
IV A 337		171	4131	HUSE – JAF
IV A 338		130	4111	JAG – KF
IV A 339		169	4120	KHA – L
IV A 350		131	4793	

IV A 4 Asylangelegenheiten und Duldungen (M – Z) DG Friedrich-Krause-Ufer 24, 13353 Berlin IV_A4_GPF@labo.berlin.de				3. OG Haus A Fax: 9028 – 3469
Stellenz.	Name	Zimmer	Apparat	Int. Regelung
IV A 4	Fr. Roßberg	378	4707	M-Z
IV A 41		376	4305	R-Z
IV A 42		377	4768	M-Q
IV A 412		380	4771	Ma-Moz
IV A 414		357	4389	Pau-Sam
IV A 416		380	4787	Mp-Pat
IV A 415		361	4766	San-Tam
IV A 411		375	4775	Tan-Z
Akteneinsicht, RAe, UV, Arbeitsgenehmigung				
IV A 4111		382	4773	Ma-Mot
IV A 4118		384	4782	
IV A 4129		381	4757	Mou-Özk
IV A 4126		383	4786	Özm-Sak
IV A 4130		391	4776	Sal-Taj
IV A 4127		384	4783	Tak-Z
Publikumsbedienung				
IV A 4113		388	4171	
IV A 4115		386	4778	Team A : M-Q
IV A 4116		358	4785	Team B : R-Z
IV A 4117		359	4746	M-Z
IV A 4120		390	4784	Team B : R-Z
IV A 4121		385	4726	d
IV A 4122		387	4888	Team A : M-Q
IV A 4123		385	4726	Team A : M-Q
IV A 4124				

IV A 4125		360	4327	Team B : R-Z
IV A 4131		392	4767	Team B : R-Z
IV A 4119		388	4792	Team A : M-Q
Team A: M – Q Team B: R – Z				
		389	4763	

IV A 5 Syrien (F – Z) DG Friedrich-Krause-Ufer 24, 13353 Berlin IV_A5_GPF@labo.berlin.de				EG Haus A/B Fax: 9028 – 3484
Stellenz.	Name	Zimmer	Apparat	Int. Regelung
IV A 5	Fr. Zutz	53	4760	SGL
IV A 51		54	4761	HSB
IV A 52		55	4765	HSB
IV A 511		56	4774	F – IBO
IV A 513		70	4769	IBRA – LAHA
IV A 514		57	4117	LAHD – OMER
IV A 515		71	4107	SKAF – Z
IV A 516		69	4764	OMIR – SIYA
IV A 520		67	4114	MNDO – OMAJ
IV A 521		69	4132	JABI – KHAN
IV A 523		71	4186	KHAR – MNAY
IV A 524		65	4080	SWEA – Z
IV A 525		66	4228	SALM – SWEDA
IV A 526		67	4113	OMAL – SALL
IV A 527		64	4133	F – HAMR
IV A 528		63	4174	HAMS – JABE
IV A 530		33	4182	KHOW – NAD
IV A 531		31	4185	F – HUSSA
IV A 533		32	4184	SHAI – Z
IV A 535		33	4183	NAE – SHAH
IV A 536		31	4082	HUSSE – KHOU
IV A 5311		72	4225	
IV A 5312		72	4164	

IV B Besondere Aufgaben DG Keplerstr. 2, 10589 Berlin (IV B2, IV B 3, IV B 4) DG Ludwig-Erhardt-Haus (LEH), Fasanenstr. 85, 10623 Berlin/ (IV B 3/BIS) DG Lise-Meitner-Str. 1 , 10589 Berlin (IV B 1)				
Stellenz.	Name	Zimmer	Apparat	
IV B	Fr. Seiffert-Weiß	503	5400	RefL
IV B 1 Einreise (Visaverfahren aus dem Ausland) Lise-Meitner-Str. 1, 10589 Berlin IV_B1_GPF@labo.berlin.de				EG Fax: 9028 – 3461
Stellenz.	Name	Zimmer	Apparat	Int. Regelung
IV B 1				SGL
IV B 11				HSB b.a.w. abwesend
IV B 12		9	5401	HSB Klagefälle, SGL (V)
Team FZ, § 37 Wiederkehr, VE				
IV B 113		18	5574	FZ selbst. A-K Remo L – M , VE E
IV B 116		18	5575	FZ selbst. L-Z Remo I-K VE D
IV B 121		17	5572	A – H
IV B 129		15	5569	I – O, VE B
IV B 127		16	5570	P – Z, VE C
IV B 125		17	5573	Unterstützung
Team Weiterbildung/Selbständige/Sammelvorgänge, § 16, § 17 AufenthG, VE				
IV B 112		14	5567	§§ 16,17, 21, 18 IV S.2, VE F, Remo N-R
IV B 114		13	5566	§§ 16, 17, 21 I, § 26 II BeschV, VE G, Remo S – Z
IV B 126		14	5568	§§ 16, 16a, 16b, 17, 17a H-R Schweigefristen H-R, VE H
IV B 120		18	5571	§§ 16, 16a, 16b, 17, 17a A-G Schweigefristen A-G, VE A
IV B 123		13	5565	§§ 16, 16a, 16b, 17, 17a S-Z Schweigefristen S-Z, VE I

Team Humanitäre Aufenthalte inkl. Syrien/FZ zu Humanitären, VE				
IV B 111		12	5564	Remo A – C, VE K, Sonst. Hu- manitäre A –ALK, B – J
IV B 115		20	5577	Remo D – H, VE L, Sonst. Hu- manitäre ALM – AZ, K – Z
IV B 122		8	5588	§ 36 Abs. 2, VE S – Z
IV B 128		8	5589	§ 23, VE M – R
IV B 130		19	5576	Syrien A – AZ, K – Z, VE J
IV B 1131		19	5579	Syrien B - J
IV B 1132		07	5513	§ 36a A –ALK, B – J
IV B 1133		07	5519	§ 36a ALM – AZ, K – Z
Registratur				
Stellenz.	Name	Zimmer	Apparat	Int. Regelung
IV B 133		6	5583	
IV B 139		7	5586	A – CA
IV B 135		5	5581	CB – J
IV B 138		5	5580	K – P
IV B 132		7	5587	Q – Z
IV B 134		5	5582	

IV B 2 Studierende aller Länder und deren Familienangehörige; Wissenschaftler aller Länder und deren Familienangehörige; Sprachschüler, Au-Pair, Working-Holiday und sonstige Ausbildungszwecke DG Keplerstr. 2, 10589 Berlin IV_B2_GPF@labo.berlin.de				2./3.OG Fax: 9028 – 3462
Stellenz.	Name	Zimmer	Apparat	Int. Regelung
IV B 2	Hr. Wipprecht	312	5402	SGL
IV B 21		310	5454	HSB
IV B 22		212	5410	HSB
Geh. Dienst				A – FLO
IV B 2111		305	5445	A – BAJ
IV B 2112		305	5446	A – BAJ
IV B 2115		207	5415	CHU – FLO
IV B 2120		207	5416	BAK – CHT
Geh. Dienst				FLP – MAM
IV B 2119		308	5451	FLP – HUA
IV B 2121		308	5452	KOD – MAM
IV B 2129		306	5448	HUB – KOC
Geh. Dienst				MAN – SIN
IV B 2117		208	5425	RED – SIN
IV B 2113		209	5419	MAN – NIZ
IV B 2114		210	5421	NJA – REC
Geh. Dienst				SIO – Z
IV B 2118		309	5453	SIO – VOR
IV B 2127		307	5449	VOS – Z
Mittlerer Dienst				A – FLO
IV B 2211		311	5455	A – BAJ
IV B 2218		311	5456	BAK – CHT
IV B 2252		218	5431	CHU – FLO

Mittlerer Dienst				FLP – MAM
IV B 2212		313	5457	FLP – HUA
IV B 2253		306	5447	KOD – MAM
IV B 2254		307	5450	HUB – KOC
Mittlerer Dienst				MAN – SIN
IV B 2214		211	5423	NJA – REC
IV B 2216		217	5430	MAN – NIZ
IV B 2220		209	5420	RED – SIN
Mittlerer Dienst				SIO – Z
IV B 2213		208	5407	SIO – VOR
IV B 2219		208	5417	VOS – Z
Registratur				A – Z
IV B 2311		302	5441	Reg
IV B 2312		302	5442	Reg
IV B 2313		302	5444	Reg
IV B 2316		302	5442	
IV B 2255		302		
IV B 2256		302		
IV B 2257		302		
IV B 2251		313	5458	

IV B 3 Verlängerung Schengen-Visa (Touristenvisa) aus besonderem Grund Blaue Karte EU – Ersterteilung, Verlängerung, Arbeitgeberwechsel und Neuausstellung bei Vorlage eines neuen Passes, Hochschulservice DG Keplerstr. 2, 10589 Berlin (Hochschulservice, Service-Point) DG Ludwig-Erhardt-Haus (LEH), Fasanenstr. 85 10623 Berlin/(BIS) IV_B3_GPF@labo.berlin.de				4. OG Fax: 9028 – 3486
Stellenz.	Name	Zimmer	Apparat	Int. Regelung
IV B 3	Hr. Rieken	415/6 C 01	5403/5900	SGL
IV B 32		410	5481	HSB
Hochschulservice				
IV B 311		416	5492	
IV B 313		417	5494	
IV B 318		408	5497	
IV B 338		416	5493	
IV B 333		418	5495	
IV B 324		408	5496	Annahme
IV B 340		408	5482	Annahme
Service-Point				
IV B 315		402	5472	
IV B 332		402	5473	
IV B 321		404	5476	
IV B 334		406	5478	
IV B 335		406	5479	
IV B 337		403	5475	
IV B 336		404	5477	

BIS DG Ludwig-Erhardt-Haus (LEH), Fasanenstr. 85 10623 Berlin				6. OG/Räume 6 C 01 – 08
IV B 3	Hr. Rieken	6 C 01	5900	SGL
IV B 31		6 C 03	5901	HSB
IV B 3 Alp		6 C 03	5906	
IV B 319		6 C 01.1	5902	
IV B 316		6 C 01.2	5903	
IV B 312		6 C 02	5904	
IV B 322		6 C 02	5905	
IV B 320		6 C 06	5907	
IV B 317		6 C 05	5909	
IV B 314		6 C 08	5911	
IV B 323		6 C 08	5912	
BA C_W		6 C 07		

IV B 4 Besondere Ordnungsaufgaben – alle Staaten DG Keplerstr. 2, 10589 Berlin IV_B4_GPF@labo.berlin.de				5. OG Fax: 9028 – 3480
Stellenz.	Name	Zimmer	Apparat	Int. Regelung
IV B 4	Fr. Hartrampf	507	5404	SGL
IV B 41		508	5530	HSB
IV B 42				HSB
Bescheiderstellung				
IV B 411		512	5537	A – DE
IV B 412		509	5535	DF – KA
IV B 413		509	5533	KB – SAB
IV B 414				
IV B 415		509	5528	SAC – Z
Allgemeine Sachbearbeitung				
IV B 421		506	5527	EN - OR
IV B 422		506	5524	OS - Z
IV B 423		509	5536	A – EM

IV B 5 Besondere Ordnungsaufgaben – alle Staaten DG Keplerstr. 2, 10589 Berlin IV_B5_GPF@labo.berlin.de				5. OG Fax: 9028 – 3480
Stellenz.	Name	Zimmer	Apparat	Int. Regelung
IV B 5	Hr. Gorsegner	504	5522	SGL
IV B 51		511	5529	HSB
IV B 52		511	5543	HSB
IV B 511		505	5523	
IV B 512		510	5534	
IV B 513		510	5531	
IV B 514		510	5532	
IV B 521		506	5525	
IV B 522		506	5526	
IV B 531		511	5521	
IV B 532		510	5520	

IV E Zuwanderung DG Friedrich-Krause-Ufer 24, 13353 Berlin				
IV E	Fr. Ipta	683	4005	RefL
IV E 1 Afghanistan, Aserbaidtschan, Australien und Britische abh. Gebiete, Australien, Bahrain, Cookinseln, Fidschi, Indien, Indonesien, Irak, Iran Islam. Republik, Jemen, Jordanien, Katar, Kiribati, Kuwait, Libanon, Malediven, Marshallinseln, Föderalistische Staaten von Mikronesien, Nauru, Neuseeland, Niue, Nördliche Mariannen, Oman, Pakistan, Palästinensische Autonomiegebiete, Palau, Papua-Neuguinea, Philippinen, Salomonen, Samoa, Saudi-Arabien, Tonga, Tuvalu, Vanuatu, Vereinigte Arabische Emirate sowie Staatenlose und ungeklärte Staatsangehörigkeiten aus diesen Ländern DG Friedrich-Krause-Ufer 24, 13353 Berlin IV_E1_GPF@labo.berlin.de				3. OG Haus B Fax: 9028 – 3463
Stellenz.	Name	Zimmer	Apparat	Int. Regelung
IV E 1	Fr. Zunk	339	4141	SGL
IV E 11		356	4142	HSB A – K
IV E 12		338	4143	HSB L – Z
TEAM I				A – ELE
IV E 111		352	4145	A – Alm / TL
IV E 117		354	4153	Aln – Bz
IV E 116		353	4146	C – Ele
IV E 129		364 a	4187	A – Ald
IV E 121		355	4168	Ale – At
IV E 128		364 b	4155	Au – Ele
IV E 1 Bu		364 b	4167	A – Z /
IV E 133		364	4159	Reg / A – El
IV E 139		365	4162	A – Z
IV E 1 Zi		365	4194	A – Z /
IV E 1 Im		364	4158	A – Z /
TEAM II				ELF – MB
IV E 118				TL
IV E 115		337	4176	Elf – Hal
IV E 114		334	4149	Ham – Mb

IV E 1 Lj		340	4157	Elf – Mb /
IV E 1 Sch		342	4196	Elf – Mb /
IV E 120		333	4163	Elf – Go
IV E 124		335	4160	Gr – Je
IV E 125		336	4154	Ji – Mb
IV E 135		364	4139	Reg / Em – Kha
TEAM III				MC – Z
IV E 112		343	4150	Mc – Rez / TL
IV E 110				
IV E 113		340	4192	Rh - Z
IV E 1 Sa		341	4165	Mc - Z /
IV E 126		342	4151	Mc – Rez
IV E 127		344	4147	Rh – Z
IV E 138		365	4140	Reg / Khb – Z

IV E 2 Ägypten, Äthiopien, Algerien, Angola, Antigua und Barbuda, Äquatorialguinea, Argentinien, Bahamas, Barbados, Belize, Benin, Bolivien, Botswana, Brasilien, Burkina Faso, Burundi, Chile, Costa Rica, Cote d'Ivoire, Dominica, Dominikanische Republik, Dschibuti, Ecuador, El Salvador, Eritrea, Gabun, Gambia, Ghana, Grenada, Guatemala, Guinea, Guinea-Bissau, Guyana, Haiti, Honduras, Jamaika, Kamerun, Kanada, Kap Verde, Kenia, Kolumbien, Komoren, Republik Kongo, Demokratische Republik Kongo, Kuba, Lesotho, Liberia, Libyen, Madagaskar, Malawi, Mali, Marokko, Mauretanien, Mauritius, Mexiko, Mosambik, Namibia, Nicaragua, Niger, Nigeria, Panama, Paraguay, Peru, Ruanda, Sambia, Sao Tome und Principe, Senegal, Seychellen, Sierra Leone, Simbabwe, Somalia, St. Kitts und Nevis, St. Lucia, St. Vincent und die Grenadinen, Südafrika, Sudan, Südsudan, Suriname, Swasiland, Vereinigte Republik Tansania, Togo, Trinidad und Tobago, Tschad, Tunesien, Uganda, Uruguay, Venezuela, Vereinigte Staaten von Amerika, Zentralafrikanische Republik DG Friedrich-Krause-Ufer 24, 13353 Berlin IV_E2_GPF@labo.berlin.de				2. OG Haus C Fax: 9028 – 3466
Stellenz.	Name	Zimmer	Apparat	Int. Regelung
IV E 2	Fr. Harbsmeier	223	4261	SGL
IV E 21		208	4263	HSB
IV E 22		209	4179	HSB
Sachbearbeitung				
IV E 214		205	4280	A – BRI
IV E 215		205	4291	BRI – FER
IV E 211		225	4274	FES – KOL
IV E 212		225	4275	KOM – N
IV E 213		211	4279	O – SAR
IV E 2155		205	4281	A – Z
IV E 2215		226	4267	A - Z
IV E 2156		224	4267	Sas – Z
IV E 2214		206	4265	A – BAR
IV E 2210		207	4189	BAS – DAL
IV E 221		206	4272	DAM – FRE
IV E 229		210	4262	FRF – JUL

Stellenz.	Name	Zimmer	Apparat	Int. Regelung
IV E 2212		226	4292	Jum – Mel
IV E 223		221	4277	Mem – Oy
IV E 226		207	4266	Oz – Riv
IV E 222		221	4276	Riw – Tej
IV E 224		220	4269	Tek– Z
IV E 2211		211	4269	A –Z
Registratur				A – Z
IV E 237		226	4283	
IV E 238		219	4253	
IV E 233		212	4264	
IV E 235		219	4290	
IV E 232		212	4264	

IV E 3 Staatsangehörige aus Georgien, Israel, Türkei und Ukraine DG Friedrich-Krause-Ufer 24, 13353 Berlin IV_E3_GPF@labo.berlin.de				Haus D Fax: 9028 – 3467
Stellenz.	Name	Zimmer	Apparat	Int. Regelung
IV E 3	Hr. Zutz	D 12	4361	SGL
IV E 31		D 08	4362	HSB
IV E 32		D 17	4367	HSB
Sachbearbeitung				
IV E 314		D09	4377	A – Bak
IV E 317		D02	4366	Bal – Ch
IV E 315		D10	4386	Ci – Fik
IV E 312		D11	4387	Fil- Kar
IV E 311		D11	4373	Kas- Mor
IV E 316		D09	4363	Mos – Sap
IV E 310		D19	4385	Saq – T
IV E 313		D07	4374	U - Z
IV E 328		D18	4378	A- Ay
IV E 321		D02	4364	Az –Cev
IV E 324		D01	4369	Cew – Erz
IV E 322		D10	4372	Es – Kap
IV E 323		D07	4379	Kaq – Mak
IV E 325		D 18	4368	Mal – Rom
IV E 320		D19	4365	Ron – Tov
IV E 326		D01	4376	Tow - Z
Registratur				
Annahme Reg			4070	
IV E 336		D15	4384	A – Dur
IV E 332		D14	4383	Dus – Op
IV E 331		D14	4382	Or – Z

IV E 333		D15	4381	-
IV E 3312		D 14	4381	A - Z

IV E 4 Armenien, Bangladesch, Bhutan, Brunei Darussalam, China, Hongkong, Japan, Kambodscha, Kasachstan, Kirgisistan, Dem. Volksrepublik Korea, Republik Korea, Dem. Volksrepublik Laos, Macao, Malaysia, Republik Moldau, Mongolei, Myanmar, Nepal, Russische Föderation, Singapur, Sri Lanka, Tadschikistan, Taiwan, Thailand, Timor-Leste, Turkmenistan, Usbekistan, Vietnam sowie Staatenlose und ungeklärte Staatsangehörige aus diesen Ländern DG Friedrich-Krause-Ufer 24, 13353 Berlin IV_E4_GPF@labo.berlin.de				2. OG Haus B Fax: 9028 – 3464
Stellenz.	Name	Zimmer	Apparat	Int. Regelung
IV E 4	Fr. Polat	237	4201	SGL
IV E 41		233	4204	HSB (A – NGUYEN *84)
IV E 42		256	4202	HSB (NGUYEN *85 – Z)
TEAM I				A – I
IV E 412		230	4220	
IV E 411		241	4213	
IV E 418		238	4203	
IV E 421		263b	4288	
IV E 425		232	4221	
IV E 435		262 (Zugang 264a)	4223	Registratur
TEAM II				J – N
IV E 417		253	4230	
IV E 414		239	4209	
IV E 415		231	4206	
IV E 422		232	4208	
IV E 426		263b	4226	
IV E 429		230	4224	
IV E 403		230	4224	
IV E 431		252	4215	Registratur

TEAM III				O – Z
IV E 410		264b	4205	
IV E 413		231	4211	
IV E 416		255	4214	
IV E 424		240	4207	
IV E 428		239	4210	
IV E 423		254	4284	
IV E 433		265 (Zugang 264a)	4218	Registratur
IV E 432		264a		Registratur
IV E 434		265(Zugang 264a)	4217	
IV E 439		262(Zugang 264a)	4219	
IV E 438		262 (Zugang 264a)	4219	

IV E 5 Albanien, Andorra, Bosnien und Herzegowina, Kosovo, Mazedonien, Monaco, Montenegro, San Marino, Schweiz, Serbien, Vatikanstadt, Weißrussland Familienangehörige von Bürgern der EU und EWR mit anderer Staatsangehörigkeit, DG Friedrich-Krause-Ufer 24, 13353 Berlin IV_E5_GPF@labo.berlin.de>				4. OG Haus A Fax: 9028 – 3465
Stellenz.	Name	Zimmer	Apparat	Int. Regelung
IV E 5	Fr. Bunk	492	4231	SGL
IV E 51		475	4294	HSB A - L
IV E 52		491	4233	HSB M – Z/ Freizügigkeitsrecht
IV E 53				HSB
TEAM I				A – HOC
IV E 512		483	4298	TL
IV E 513		476	4243	A – B
IV E 522		477	4156	A – B
IV E 5201		482	4247	F – HOC
IV E 5205		481	4236	C – E
TEAM II				HOD – PAU
IV E 503		480	4242	TL
IV E 529		480	4244	K – MO
IV E 526		486	4299	MP – PAU
IV E 5202		488	4296	HOD – J
IV E 5322		484		
TEAM III				PAV – Z
IV E 516		489	4259	TL SP – Z
IV E 515		487	4239	PAV – SO
IV E 501		487	4238	
IV E 525		478	4254	SP – Z
IV E 521		490	4273	PAV – SO
IV E 5321		484		

TEAM EU Freizügigkeitsrecht				
IV E 52		589	4233	HSB M – Z/Freizügigkeitsrecht
IV E 511		585	4235	M – S
IV E 514		586	4241	F – L
IV E 517		584	4234	A – E
IV E 523		590	4295	T – Z
IV E 5203		584	4249	
IV E 5204		480	4242	
IV E 5323		591		
IV E 5324		586		
Registratur				
IV E 532	Fr. Suarez-Gonzalez	485	4175	A – Z
IV E 533	Fr. Kühne	591	4251	Sonderaufgaben
IV E 535	Fr. Debowy			

IV R Unerlaubte Neueinreisen, Passbeschaffung, Rückführung DG Friedrich-Krause-Ufer 24, 13353 Berlin				EG u. 1. OG Haus C Fax: 9028 – 3483
IV R	Fr. Buhlmann	109	4703	RefL
IV R 1 – Neueinreisen				
Stellenz.	Name	Zimmer	Apparat	Int. Regelung
IV R 1	Hr. Friedrich	122	4701	SGL
IV R 11 Ki		121	4804	HSB
IV R 11 Re		121	4808	HSB
IV R 111		110	4856	
IV R 112		120	4825	D – I
IV R 113		113	4849	
IV R 114		113	4814	
IV R 115		119	4807	J – N
IV R 116		120	4823	A – C
IV R 117		111	4840	
IV R 118		111	4822	O – Z
IV R 121		112	4832	
IV R 122		110	4829	
IV R 123		111	4840	
in gegenseitiger Vertretung				

Publikumsannahme / Registratur IV R 1, 2, 3				
IV R 181		105	4846	
IV R 182		3	4839	
IV R 183		126	4831	
IV R 184		126	4865	
IV R 185		126	4867	
in gegenseitiger Vertretung				

IV R 2 – Passbeschaffung, Strafhaft				
Stellenz.	Name	Zimmer	Apparat	Int. Regelung
IV R 2	Fr. Seeland	21	4704	SGL
IV R 21 Ha		22	4861	HSB
IV R 21 Ni		22	4813	HSB
IV R 211		124	4837	Passbeschaffung Afghanistan, Irak, Iran, Israel, Jemen, Jordani- en, Libanon, Syrien, Kosovo
IV R 212		123	4833	Passbeschaffung EU, Russland, Serbien, Türkei, Turkmenistan
IV R 213		124	4836	Passbeschaffung Armenien, Aserbaid- schan, Bosnien- Herzegowina, Moldau, Ukraine, Weißrussland
IV R 214		107	4809	Passbeschaffung restl. Afrika (franz.- sprachige Länder), Amerika
IV R 215		125	4859	Passbeschaffung Albanien, Australien, Bangladesch, Indien, Pakistan, sonst. Asien, Vietnam
IV R 216		125	4864	Passbeschaffung
IV R 217		106	4835	Passbeschaffung restl. Afrika (engl.- sprachige Länder), Georgien, sonst. GUS- Staaten, Kasachstan, Kirgistan, Mazedonien, Mongolei, Usbekistan, Rückführung Dritt- staatsangehöriger in- nerhalb der EU
IV R 218		107	4810	Passbeschaffung Ägypten, Algerien, Liby- en, Marokko, Tunesien
IV R 219		106	4834	Passbeschaffung
Vertretungsregelung: IV R 211 ↔ IV R 215 IV R 212 ↔ IV R 213 IV R 214 ↔ IV R 217 ↔ IV R 218				

Strafhaft				
Stellenz.	Name	Zimmer	Apparat	Int. Regelung
IV R 231		25	4842	Strafhaft Maghreb, Amerika, EU- Staaten außer Polen
IV R 232		26	4843	Strafhaft Türkei
IV R 233		27	4844	Strafhaft Europa (außer EU-Staaten)
IV R 234		28	4847	Strafhaft Europa ohne Serbien (außer EU-Staaten)
IV R 235		23	4858	Strafhaft Afrika Nachfolgestaaten UdSSR Polen A – K
IV R 236		24	4854	Strafhaft Asien, Libanon, Ungeklärte aus dem Libanon, Syrien, Iran, Irak und Jordanien, naher und mittlerer Osten, Polen L – Z
IV R 237		27	4844	Strafhaft Serbien
in gegenseitiger Vertretung				

IV R 3 – Rückführung				
Stellenz.	Name	Zimmer	Apparat	Int. Regelung
IV R 3	Fr. Kotschate-Stahl	8	4702	SGL
IV R 31 KI		20	4820	HSB
IV R 31 Na		20	4811	HSB (AZ – BUS)
IV R 311		7	4852	RB – SH
IV R 312		17	4841	FB – HUR Koordination PÄD (V)
IV R 313		17	4824	BUT – FA Koordination PÄD (V)
IV R 314		19	4011	A – AY
IV R 315		11	4801	KET – MO Koordination PÄD
IV R 316		6	4827	SI – UH
IV R 317		18	4818	
IV R 318		6	4872	MP – NI
IV R 319		5	4805	UI – Z
IV R 320		19	4826	
IV R 321		16	4643	NJ – RA
IV R 322		7	4821	
IV R 323		4	4819	
IV R 324		18	4828	
IV R 325				
IV R 326		11	4873	HUS – KES
IV R 331		10	4838	
IV R 332		10	4803	
Vertretungsregelung: IV R 311 <-> IV R 318, IV R 312 <-> IV R 313, IV R 315 <-> IV R 326, IV R 314 <-> IV R 321 <-> IV R 325, IV R 316 <-> IV R 319				

IV R 3 Rückführung – Aufteilung nach Buchstaben

Alle Staaten außer Moldau

A – AY	IV R 314		4011	
AZ – BUS	IV R 31 Na		4803	
BUT – FA	IV R 313		4824	
FB – HUR	IV R 312		4841	
HUS – KES	IV R 326		4873	
KET – MO	IV R 315		4801	
MP – NI	IV R 318		4872	
NJ – RA	IV R 321		4643	
RB – SH	IV R 311		4852	
SI – UH	IV R 316		4827	
UI – Z	IV R 319		4805	

IV G Grundsatz und IT-Bereich DG Friedrich-Krause-Ufer 24, 13353 Berlin IV_G_GPF@labo.berlin.de				Fax: 9028 – 3480
IV G	Fr. Klare	681	4008	RefL
IV G Dae	Fr. Daege	689	4050	Trainee
IV G 1 IT-Bereich DG Friedrich-Krause-Ufer 24, 13353 Berlin ABH-IT@labo.berlin.de				5. OG Haus A Fax: 9028 - 3485
Stellenz.	Name	Zimmer	Apparat	Int. Regelung
IV G 1	Fr. Veronelli	573	4344	SGL
IV G 111		582	4335	Anwendungs- systembetreuung
IV G 112		581	4337	
IV G 114		580	4336	
IV G 115		574	4351	
IV G 116		574	4352	
IV G 117		572	4353	
IV G 121		575	4333	
IV G 122		575	4333	
IV G 123		579	4333	
IV G 124		579	4333	
IV G 125		579	4333	
IV G 1 IT-Bereich DG Keplerstraße 2/Lise-Meitner-Str. 1, 10589 Berlin ABH-IT@labo.berlin.de				3. OG DG Kep Fax: 9028 – 3485
IV G 12x		304	5555	Vor-Ort-Infrastruktur- Betreuung (Anwenderbetreuung)

IV G 2 Grundsatzangelegenheiten DG Friedrich-Krause-Ufer 24, 13353 Berlin IV_G2_GPF@labo.berlin.de				6. OG Haus A Fax: 9028 – 3482
Stellenz.	Name	Zimmer	Apparat	Int. Regelung
IV G 2	Fr. Gadegast	680	4006	SGL Grundsatz und IT (fachbezogen)
IV G 21		676 a	4042	G2 (V) + GASIM
IV G 22		682	4007	
IV G 23		676	4048	
IV G 24		678	4043	
IV G 25		675	4049	
IV G 3 Ausbildung und Querschnitt DG Friedrich-Krause-Ufer 24, 13353 Berlin				6. OG Haus A Fax: 9028 – 3472
Stellenz.	Name	Zimmer	Apparat	Int. Regelung
IV G 3	Hr. Paulisch	687	4057	SGL
IV G 31		688	4051	HSB
IV G 311		690	4061	SB
IV G 321		686	4002	Vorzimmer
IV G 322		179	4012	Kasse DG FKU
IV G 323		205	5405	Kasse DG FKU
IV G 324		205	5418	Kasse DG KEP
IV G 325		689	4026	SB
IV G 326				Kasse DG KEP
IV G 331		577	4128	Akteneinsicht
IV G 332		U07	4024	
IV G 333		578	4178	
IV G 334		U07	4024	
IV G 335		U07	4025	Akteneinsicht
IV G 336		583	4123	
IV G 341		679	4343	Standortmanagement

IV G 3 Ka		184	4083	
-----------	--	-----	------	--

IV P Prozess und Recht Dienstgebäude Keplerstr. 2, 10589 Berlin IV_P_GPF@labo.berlin.de				4./5. OG Fax: 9028 – 3481
IV P	Fr. Gramm	515	5500	RefL
Stellenz.	Name	Zimmer	Apparat	Int. Regelung
IV P 1	Fr. Dr. Keil	514	5501	
IV P 110		517	5502	
IV P 111		513	5503	
IV P 112		512	5504	
IV P 113		501	5506	
IV P 114		512	5507	
IV P 115		10 LMS	5562	
IV P 120		413	5508	Widerspruchsbearb./ VG-Angelegenheiten
IV P 121		413	5509	
IV P 122		411	5510	
IV P 123		412	5511	
IV P 124		411	5512	
IV P 126		414	5514	
IV P 130		412	5517	Registratur
IV P Pra		412	5516	

IV Dienstleistungen DG Friedrich-Krause-Ufer 24, 13353 Berlin				Haus A Fax 9028 – 3469
Stellenz.	Name	Zimmer	Apparat	Int. Regelung
V F Bi			4088	Leitung PVST
V F Im			4086	(V)
V F St			4086	
V F Do			4086	
V F Es			4088	
V F Mü			4086	
V F Pö			4086	

Sonstiges						
Pförtnerloge	Haus A	4663				
	Haus B	4661				
	Haus C	4662				
				Fotofirma	1. OG	4380
Rechtsberatung	Türkische Gemeinde				163	
IOM				4849	176	4848
Liga/Clearingstelle					177	4166